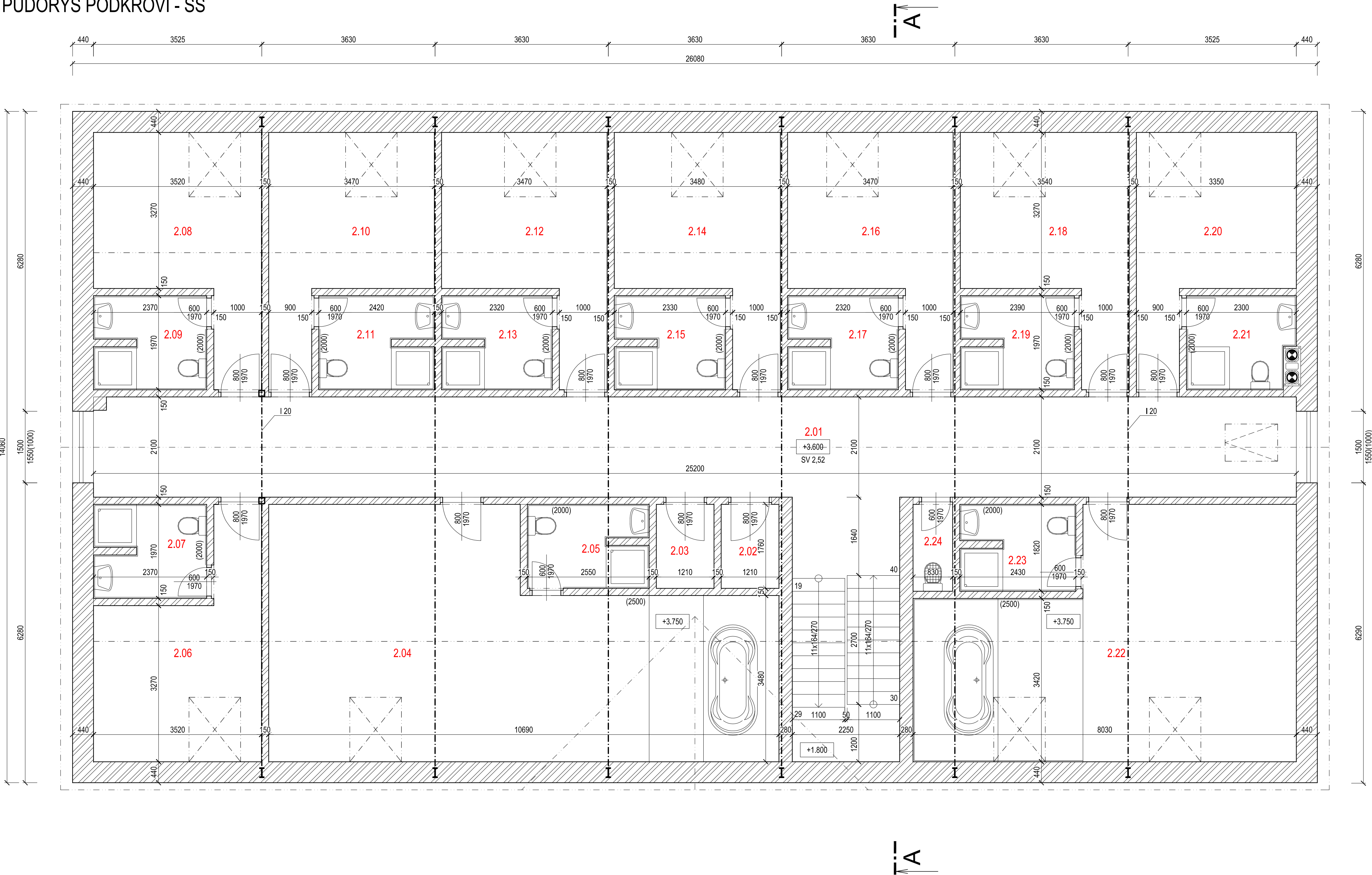


PŮDORYS PODKROVÍ - SS



LEGENDA MATERIÁLŮ

	ODSTRAŇOVANÉ ZDIVO A KONSTRUKCE		HUTNĚNÝ NÁSPY ZE ŠTĚRKODRTI
	STÁVAJÍCÍ ZDIVO Z BLOKŮ POROTHERM 40, 25, 11.5 NA MVC TL 440, 300, 160 mm		HUTNĚNÝ NÁSPY
	KONSTRUKCE BETONOVÉ Z BEDNÍCH DÍLCŮ		ROSTLÁ ZEMINA
	KONSTRUKCE Z BETONU PROSTĚHO		MINERALNÍ PLST (SKELNÁ VATA)
	KONSTRUKCE ZE ŽELEZOBETONU		PĚNOVÉ POLYSTYREN - EPS EXTRUDOVANÝ POLYSTYREN - XPS HYDROIZOLACE

Tabulka místností			
Číslo	Jméno	Plocha [m²]	Podlaha
2.01	CHODBA + SCHODIŠTĚ	65,31	
2.02	SKLAD	2,13	KERAMICKÁ DLAŽBA
2.03	SKLAD	2,13	KERAMICKÁ DLAŽBA
2.04	POKOJ	47,27	
2.05	KOUEPLNA	5,16	KERAMICKÁ DLAŽBA
2.06	POKOJ	13,71	
2.07	KOUEPLNA	4,52	KERAMICKÁ DLAŽBA
2.08	POKOJ	13,71	
2.09	KOUEPLNA	4,52	KERAMICKÁ DLAŽBA
2.10	POKOJ	13,33	
2.11	KOUEPLNA	4,62	KERAMICKÁ DLAŽBA
2.12	POKOJ	13,55	
2.13	KOUEPLNA	4,43	KERAMICKÁ DLAŽBA
2.14	POKOJ	13,58	
2.15	KOUEPLNA	4,45	KERAMICKÁ DLAŽBA
2.16	POKOJ	13,55	
2.17	KOUEPLNA	4,43	KERAMICKÁ DLAŽBA
2.18	POKOJ	13,78	
2.19	KOUEPLNA	4,56	KERAMICKÁ DLAŽBA
2.20	POKOJ	12,94	
2.21	KOUEPLNA	4,29	KERAMICKÁ DLAŽBA
2.22	POKOJ	36,34	
2.23	KOUEPLNA	4,28	KERAMICKÁ DLAŽBA
2.24	ÚKLIDOVÁ MÍSTNOST	1,55	KERAMICKÁ DLAŽBA

Celková plocha [m²]: 308,13

±0,000 = 225,390 m.n.m.

STAVEBNÍ ÚPRAVY, PŘÍSTAVBA OBJEKTU NOVOSTAVBA PŘÍSTŘEŠKU			
ČÁST	D. VÝKRESOVÁ DOKUMENTACE	MÍSTO	Chvalovice
DIL	Architektonicko-stavební	OBJEDNATEL	Obec Chvalovice
OBJEKT	SO01.1 HLAVNÍ OBJEKT	KRESLIL	Ing. Roman Zvěřina
NÁZEV VÝKRESU	PŮDORYS PODKROVÍ - STÁVAJÍCÍ STAV	STUPĚŇ	DPS
		MĚŘÍTKO	1:50
		Č.ZAK.	20_01
		VYDÁNO	9.8.2022
		REVIZE	-
		Č.PARÉ	1
		Č.V.	D.1.1.03